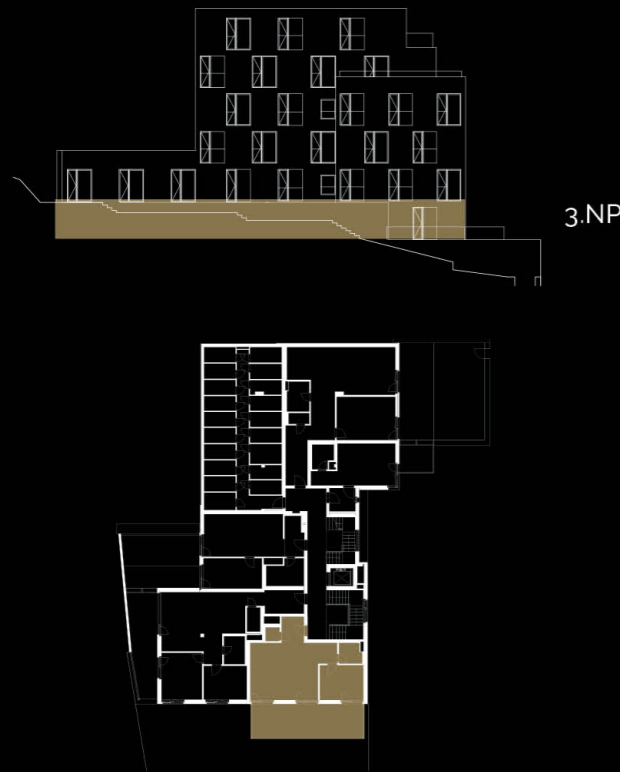
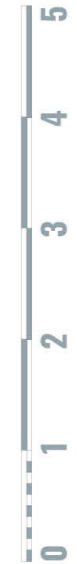


# BYT / APARTMENT B5 / 2+KK

01	Předsíň / hall	4,46 m <sup>2</sup>
02	WC	1,50 m <sup>2</sup>
03	Obývací pokoj + KK / living room + kitchen	32,51 m <sup>2</sup>
04	Ložnice / bedroom	11,58 m <sup>2</sup>
05	Koupelna / bathroom	3,51 m <sup>2</sup>
Podlahová plocha bytu / apartment area		53,56 m <sup>2</sup>
Prodejní plocha bytu / apartment area total*		56,64 m <sup>2</sup>
06	Terasa / terrace	29,24 m <sup>2</sup>



3.NP



Upozornění: Schéma půdorysu představuje dispoziční řešení bytu. Zobrazené vybavení nábytkem, vestavěné skříně, kuchyňská linka včetně spotřebičů a pračky nejsou součástí dodávky bytu. Toto vybavení je zobrazeno pouze pro názornost. Specifikace pro konstrukce, povrchové úpravy a vybavení je předmětem přílohy "Kvalitativní standard". \*Prodejní plocha bytu je vypočtena dle nařízení vlády č. 66/2013 Sb. \*Note: The shown ground plan presents apartment layout. The set up of furniture, kitchen, build-in wardrobe featured in the apartment layout is not subject of delivery. This furnishing is displayed for illustration purpose only. See the attachment "Quality standard" for construction specifications, finishes and equipment. \*Apartment area total is calculated according to Government Decree no. 66/2013 Coll.